

富士山の陽だまりで
やすらかに眠る。

樹木葬

平等寺が見守る永代供養の樹木葬霊園

ふじの陽だまり **OPEN**

見学・予約会開催

2/21日・22日・23日 10:00
15:00

人生の最期を、どこで、どのように迎えるか。その問いに、静かに寄り添う場所が「ふじの陽だまり」です。
自然に囲まれ、将来の不安なく、安心して託せる樹木葬霊園として、平等寺が責任をもってお守りします。

管理費・年会費不要

生前申し込み可

檀家制度なし 宗旨宗派不問

将来まで安心な 永代供養

ふじの陽だまりとは

「ふじの陽だまり」は、富士の山を望む地に根ざした、
平等寺が見守るやさしい樹木葬霊園です。
管理や承継に悩まされることなく、自然とともに、
穏やかに眠れる供養のかたちを目指しました。
檀家制度や宗旨宗派にとらわれず、どなたでも安心して
選んでいただける永代供養墓として、今を生きる方と、
そのご家族のために整えられています。

自然の中で
こころ安らかに



樹木葬とは、こんな方に向けたお墓です

- ◆先祖代々のお墓を管理する人がいない方
- ◆宗旨・宗派不問の墓地が近くにない方
- ◆訳があって先祖代々のお墓に入れない方
- ◆墓じまいを検討している方
- ◆永代供養にしたいが墓は欲しい方
- ◆生前に眠る場所を決めて安心したい方

1名あたり

個別区画

27.5 (税込)
万円

価格にふくまれるもの

墓所使用料

基本字掘(〇〇家)

納骨立会い

7年後の合祀
(6年目)

※合祀費用は追加でかかりません。
※粉骨費用(真空パック)は別途となります。



創業大正元年 葬儀・仏壇・樹木葬



株式会社

藤原



詳しくはwebサイトを
ご覧ください。

ご相談受付・お問い合わせ先

(搬送受付は24時間・365日)



無料

0120-26-3840

区画・供養について

ふじの陽だまりでは、
一定期間個別にお眠りいただいた後、
最終的には合祀され、永く供養されます。
これは、

「無縁にならないこと」
「ご家族に負担を残さないこと」
を大切にした、現代に合った供養のかたちです。



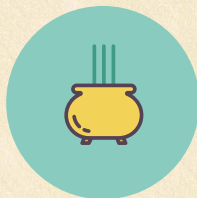
選ばれる理由



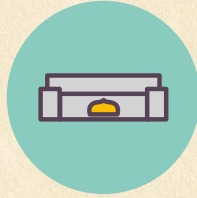
檀家制度なし
宗旨宗派不問



将来まで
安心できる
永代供養



管理の手間や
継承の心配が
不要



自然に調和した
落ち着いた
墓域設計



寺院が
直接見守る
供養体制

「派手さ」ではなく、
“長く続く安心”を大切にしています。

平等寺の樹木葬は、墓所の広さをすべて同一とし、
ご利用人数に応じた分かりやすい価格設定となっております。
区画の大きさによる違いはなく、「何名様でご利用されるか」によって費用が決まるため、
ご検討の段階から安心してお選びいただけます。
後々の追加費用が分かりにくいといった心配もなく、ご家族の想いに寄り添った、
明確でシンプルな料金体系です。

ふじの陽だまりの区画価格

1名様

25万円(税抜)
(税込価格27.5万円)

2名様

35万円(税抜)
(税込価格38.5万円)

3名様

45万円(税抜)
(税込価格49.5万円)

4名様

55万円(税抜)
(税込価格60.5万円)

1区画につき最大4名まで ※4人以上のご希望は、改めてご相談ください。

ふじの陽だまりの安心ポイント

管理費・年会費は
かかりません

最初に総額が
分かります

あとから費用が
増えにくい設計です



追加費用について

- 後から人数を追加する場合
／1霊15万円(税別)
- 納骨法要／5万円(住職へのお布施)
- 特別な字掘／粉骨など:ご希望に応じて

区画を使わない直接合祀

- 葬儀後すぐ合祀
- 費用:10万円(税別)
- 粉骨費用:別途



見学・資料請求はこちらから

お電話での問い合わせはこちら

無料 **0120-26-3840**



家族葬の個別相談

受付時間
9:30～15:00



無料でご相談を
受け付けております。

ご予約は
こちらから



お気軽に
ご相談ください



平等寺について

平等寺は、永禄四年の創建以来、阿弥陀如来を本尊とし、浄土宗の教えのもと、この富士宮の地で人々の祈りとともに歩んでまいりました。境内に残る三門をはじめとする寺宝は、幾多の時代を越えて受け継がれてきた、先人の信仰の証でもあります。



浄土宗 後富山 平等寺
住職 岩田 照賢

平等寺は、地域とともに歩んできた寺院として、ご縁を結んだすべての方を、責任もってお見守りします。今を生きる方と、その家族が穏やかに日々を過ごせることを大切に、静かに手を合わせる時間も、ふと故人を想うひとときも、この場所が心の拠りどころとなるよう、丁寧に守り続けてまいります。

ふじの陽だまりは、自然のやすらぎの中で、阿弥陀如来のもと安らかに眠り、残されたご家族の心にも、そっと寄り添う樹木葬霊園です。宗派や檀家にとらわれず、必要なご供養を、必要なかたちで。人生の最期を託す場所として、どうぞ安心してご相談ください。



Access 静岡県富士宮市東町4-24

- JR身延線富士宮駅より徒歩15分
- 第二東名高速道路 新富士ICより車で15分

直営ホール

仏壇・仏具 藤原本店

仏壇・仏具・寺院用仏具・お香・和風小物の販売
静岡県富士宮市中央町1-8



駅南 きずな



きずなホール 孤蓬



若の宮 ホール あかり



ファミリア まんの



ラビュー 富士たかおか



ラビュー 富士吉原



ラビュー 新富士



ラビュー 沼津



ラビュー 沼津駅南



ファミリア きせがわ



ラビュー 三島北